

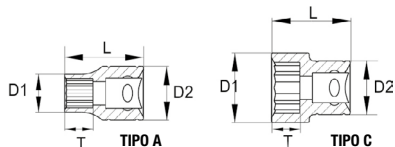
# SOQUETES E ACESSÓRIOS 3/4"

## Soquetes Estriados 3/4"

DIN ISO 1711-1 / DIN ISO 691 / DIN 3120 / DIN 3124



### MEDIDAS E DESTAQUES



Garantia para Sempre



CÓDIGO	MEDIDA			DESENHO (TIPO)	D1 (mm)	D2 (mm)	T (mm)	L (mm)
206016BR	19MM	5	0,209	A	30	36	16	49,5
206001BR	22MM	5	0,204	A	33	36	16	49,5
206002BR	24MM	5	0,213	A	35	36	16	49,5
206003BR	27MM	5	0,213	C	38	36	18	52
206004BR	30MM	5	0,272	C	42	38	20	54
206005BR	32MM	5	0,295	C	44	38	22	56
206006BR	36MM	3	0,413	C	50	42	24	58
206008BR	38MM	3	0,462	C	52	45	26	60
206009BR	41MM	3	0,517	C	56	45	28	64
206011BR	46MM	3	0,699	C	62	48	32	68
206013BR	50MM	3	0,780	C	67	48	34	72
206518BR	3/4"	5	0,168	A	30	36	16	49,5
206501BR	7/8"	5	0,209	A	33	36	16	49,5
206502BR	15/16"	5	0,213	A	35	36	16	49,5
206504BR	1"	5	0,218	C	37	36	16	50
206505BR	1.1/16"	5	0,213	C	38	36	18	52
206506BR	1.1/8"	5	0,249	C	40	38	20	52
206507BR	1.1/4"	5	0,295	C	44	38	22	56
206508BR	1.5/16"	5	0,322	C	46	38	22	56
206509BR	1.3/8"	3	0,400	C	48	42	24	58
206510BR	1.7/16"	3	0,400	C	50	42	24	58
206511BR	1.1/2"	3	0,449	C	52	45	26	60
206512BR	1.5/8"	3	0,526	C	56	45	28	64
206513BR	1.11/16"	3	0,553	C	58	45	30	65
206514BR	1.3/4"	3	0,617	C	60	48	32	66
206515BR	1.13/16"	3	0,689	C	62	48	32	68
206516BR	1.7/8"	3	0,717	C	64	48	32	70
206517BR	2"	3	0,762	C	68	48	34	72
<b>EMBALAGEM</b>								
CAIXA								

## Jogos de Soquetes Estriados 3/4"



CÓDIGO	MEDIDA			Nº PEÇAS
206402BR	22 a 50 MM	1	11,000	14
Composto por: Soquetes em milímetros: 22 - 24 - 27 - 30 - 32 - 36 - 38 - 41 - 46 - 50 mm Acessórios: Catraca - Cabo T - Extensão 8" - Extensão 16"				
206902BR	7/8" a 2"	1	12,140	14
Composto por: Soquetes em polegadas: 7/8" - 15/16" - 1.1/16" - 1.1/4" - 1.5/16" - 1.3/8" - 1.7/16" - 1.13/16" - 1.7/8" - 2" Acessórios: Catraca - Cabo T - Extensão 8" - Extensão 16"				
<b>EMBALAGEM</b>				
ESTOJO TERMOPLÁSTICO				

### CARACTERÍSTICAS E DESTAQUES:

Garantia para Sempre

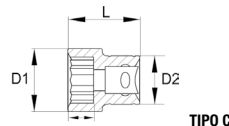


## Soquetes Sextavados 3/4"

DIN 3120 / DIN 3124 / DIN ISO 1711-1 / DIN ISO 691



### MEDIDAS E DESTAQUES



Garantia para Sempre



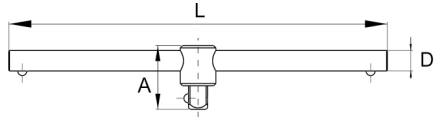
CÓDIGO	MEDIDA			DESENHO (TIPO)	D1 (mm)	D2 (mm)	T (mm)	L (mm)
206007BR	36MM	3	0,399	C	50	42	24	58
206010BR	41MM	3	0,553	C	56	45	28	64
206012BR	46MM	3	0,689	C	62	48	32	68
<b>EMBALAGEM</b>								
CAIXA								

Cabo T 3/4"

DIN 3120 / DIN 3122



MEDIDAS E DESTAQUES



Garantia para Sempre  
CR-V  
CROMO VANÁDIO

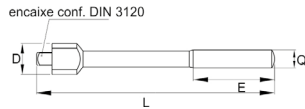
CÓDIGO	MEDIDA			L (mm)	D (mm)	A (mm)
206953BR	18"	3	1,361	450	20	60
EMBALAGEM						
CAIXA						

Cabo de Força 3/4"

DIN 3120 / DIN 3122



MEDIDAS E DESTAQUES



Garantia para Sempre  
CR-V  
CROMO VANÁDIO

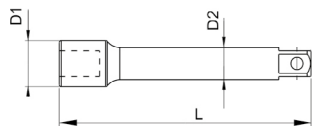
CÓDIGO	MEDIDA			L (mm)	D (mm)	E (mm)	Q (mm)
206957BR	19"	3	1,873	505	41	118	25
EMBALAGEM							
CAIXA							

Extensões 3/4"

DIN 3120 / DIN 3123



MEDIDAS E DESTAQUES



Garantia para Sempre  
CR-V  
CROMO VANÁDIO

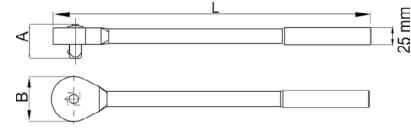
CÓDIGO	MEDIDA			L (mm)	D1 (mm)	D2 (mm)
206955BR	8"	3	0,721	200	35,5	22,5
206964BR	16"	3	1,361	400	35,5	22,5
EMBALAGEM						
CAIXA						

Catraca 3/4"

DIN 3122 / DIN 3120



MEDIDAS E DESTAQUES



Garantia para Sempre  
CR-V  
CROMO VANÁDIO

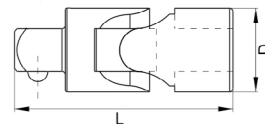
CÓDIGO	MEDIDA			L (mm)	B (mm)	A (mm)
206951BR	20"	3	2,245	500	70	57
EMBALAGEM						
CAIXA						

Junta Universal 3/4"

DIN 3120 / DIN 3123



MEDIDAS E DESTAQUES



Garantia para Sempre  
CR-V  
CROMO VANÁDIO

CÓDIGO	MEDIDA			L (mm)	D (mm)
206954BR	4.1/2"	3	0,558	109	39,5
EMBALAGEM					
TAG					

Redutores e Adaptadores 3/4"

DIN 3123 / DIN 3120

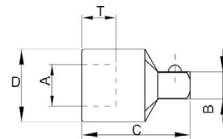


ADAPTADOR (A)



REDUTOR (R)

MEDIDAS E DESTAQUES



Garantia para Sempre  
CR-V  
CROMO VANÁDIO

CÓDIGO	MEDIDA			L (mm)	D (mm)	T (mm)	MODELO
*237505BRR	1/2" X 3/4"	5	0,136	50	25	15,9	A
237506BR	3/4" X 1/2"	5	0,181	54	33,5	23,8	R
237507BR	3/4" X 1"	1	0,354	60	40	24	A
237508BR	1" X 3/4"	1	0,567	71	50	27	R
EMBALAGEM							
TAG							
(*) CAIXA							